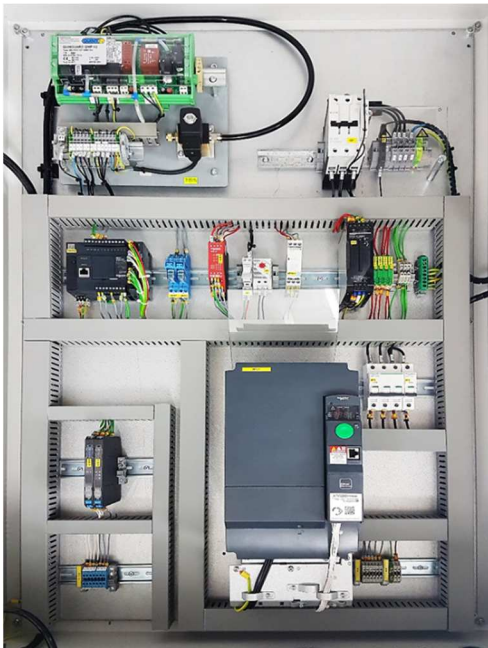


Szafa sterownicza „Ex p” typu SS-***-QSU-*.*



Material

Stal czarna lakierowana
Stal nierdzewna 304L
Stal nierdzewna 316L

Wymiary obudów

od 400x600x300 mm
do 1200x2000x500 mm

Umożliwia zastosowania wyposażenia w wykonaniu zwykłym

Maksymalna dopuszczalna moc strat wyposażenia

Od 145W do 1028W (zależnie od wielkości obudowy)

Uszczelki

EPDM -20°C do +85°C
Silikon -55°C do +100°C

Szafa sterownicza typu SS-***-QSU-*. * jest urządzeniem kategorii 2G lub 3G i 2D lub 3D lub też kategorii M2 przeznaczonym do stosowania w atmosferach wybuchowych stref 1 lub 2 i/lub 21 lub 22 wg PN-EN 60079-10 , względnie w górnictwie w strefach zagrożonych wybuchem metanu i/lub pyłu węglowego.

Szafa sterownicza typu SS-***-QSU-*. * jest urządzeniem przeciwybuchowym wykorzystującym osłonę gazową z nadciśnieniem 'p' wg PN-EN 60079-2 , przeznaczonym do sterowania procesem technologicznym w atmosferach wybuchowych.

Napięcie znamionowe zasilania

3x400V (3x230 lub 3x500 lub 3x660V/3x 1000V lub 3x1140V) AC

Prąd znamionowy stycznika Ex

do 800 A

Temperatura otoczenia

od -20°C do +40°C

wilgotność względna

do 95% w temperaturze 40°C

Stopień ochrony

IP 65 lub IP66 lub IP69

Przeciwybuchowość

Oznaczenie wykonania przeciwybuchowego

- ⊕ II 2G Ex pxb [ia Ga] T100°C Gb
- ⊕ II 2D Ex pxb [ia Da] IIIC T100°C Db
- ⊕ I M2 Ex pxb [ia I Ma] IMb

